

# S Ramseiers wei go grase

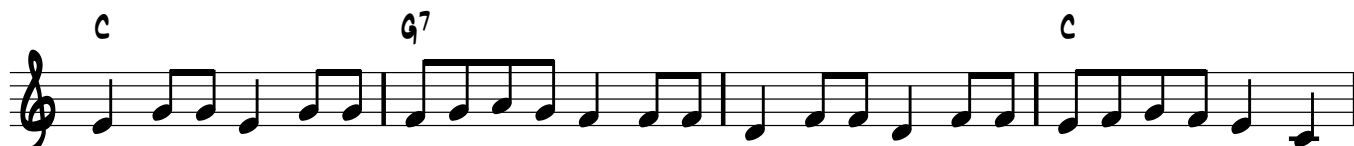
Trad.



s'Ram - sei - ers wei go gra - se, s'Ram - sei - ers wei go gra - se, s'Ram  
Der Äl - tischt geit a d'Schtan - ge, Der Äl - tischt geit a d'Schtan - ge, Der  
Er laht die Stan - ge fah - re, er laht die Stan - ge fah - re, er  
Do chunnt dr alt Ram - sei - er, do chunnt dr alt Ram - sei - er, do  
Chöit dir nid bes - ser Ach - tig\_ Gä, chöit dir nid bes - ser Ach - tig\_ Gä, chöit  
Moll moll, mir chöi scho Ach - tig\_ Gä, moll moll, mir chöi scho Ach - tig\_ Gä, moll



sei - ers wei go gra - se, wohl uf - e Güm - me - li - ge - bärg. Fi - di -  
Äl - tischt geit a d'Schtan - ge, di an - ge - re hing - e - re - drii.  
laht die Stan - ge fah - re, u ds Gras gheit hing - e - re - n'ab  
chunnt dr alt Ram - sei - er mit - em Stäck - e ii\_\_\_\_\_ der\_ Hang.  
dir nid bes - ser Ach - tig Gä, dir don - ners schnu - de - ri - ge Hüng?  
moll, mir chöi scho Ach - tig Gä, mir sind kän - er schnu - de - ri - ge Hüng!



ri, fi - di - ra, fi - di - ra - la - la - la - la, Fi - di - ri, fi - di - ra, fi - di - ra - la - la - la - la, s'Ram  
Der  
Er  
Do  
Chöit  
Moll



sei - ers wei go gra - se, wohl uf - e Güm - me - li - ge - bärg.  
Äl - tischt geit a d'Schtan - ge, di an - ge - re hing - e - re - drii.  
laht die Stan - ge fah - re, u ds Gras gheit hing - e - re - n'ab.  
chunnt dr alt Ram - sei - er mit - em Stäck - e ii\_\_\_\_\_ der\_ Hang.  
dir nid bes - ser Ach - tig Gä, dir don - ners schnu - de - ri - ge Hüng?  
moll, mir chöi scho Ach - tig Gä, mir sind kän - er schnu - de - ri - ge Hüng!